

សន្និបាតម្នាក់សរុបលទ្ធផលការងារប្រចាំឆ្នាំ២០១៨ និងលើក ទិសដៅផែនការសកម្មភាពឆ្នាំ២០១៩

ថ្ងៃពុធ ១៣រោច ខែកត្តិក ឆ្នាំច សំរឹទ្ធិស័ក ព.ស.២៥៦២
រាជធានីភ្នំពេញ ថ្ងៃទី៥ ខែធ្នូ ឆ្នាំ២០១៨

បទបង្ហាញស្តីពី

សកម្មភាព និង បទពិសោធន៍នៃការឆ្លើយតបមេរោគ
អេដស៍ និងជំងឺអេដស៍ ៩ខែ ដើមឆ្នាំ២០១៨
នៃកម្មវិធីប្រយុទ្ធនឹងជំងឺអេដស៍
មន្ទីរសុខាភិបាលរាជធានីភ្នំពេញ

រៀបចំ និងបង្ហាញដោយ ៖ លោកស្រី សៀង សុវត្ថិទេវី
ប្រធានកម្មវិធីប្រយុទ្ធនឹងជំងឺអេដស៍ មន្ទីរសុខាភិបាល រាជធានីភ្នំពេញ

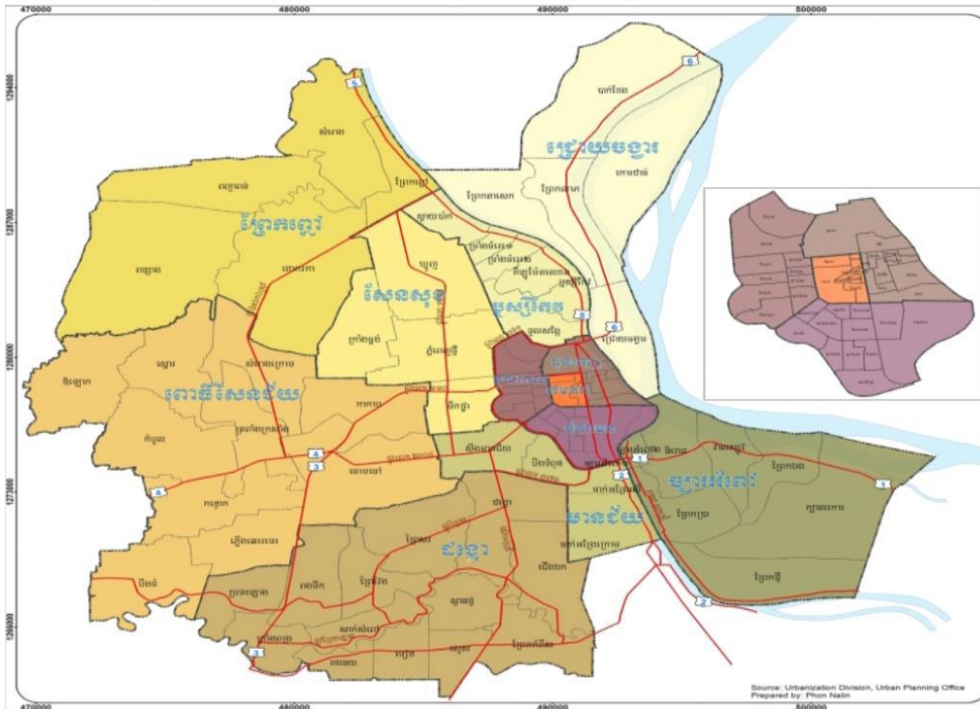
មាតិកានៃបទបង្ហាញ

1. ស្ថានភាពទូទៅ និងប្រជាសាស្ត្រនៅរាជធានីភ្នំពេញ
2. រចនាសម្ព័ន្ធគ្រប់គ្រងរបស់មន្ទីរសុខាភិបាល រាជធានីភ្នំពេញ
3. គោលបំណងនៃការអនុវត្តន៍កម្មវិធីអេដស៍
4. តំបន់គ្របដណ្តប់ ប្រព័ន្ធសុខាភិបាល និងសេវាសុខភាពដែលមានស្រាប់ក្នុងស្រុកប្រតិបត្តិ
5. ជំហាននានានៃការអនុវត្តន៍កម្មវិធីអេដស៍សំខាន់ៗ
6. លទ្ធផលការងារប្រចាំត្រីមាសទី១ដល់ទី៣ឆ្នាំ២០១៨
7. បញ្ហាប្រឈមមុខ
8. ទិសដៅបន្ត

ស្ថានភាពទូទៅ និងប្រជាសាស្ត្រនៅរាជធានីភ្នំពេញ

- រាជធានីភ្នំពេញមានផ្ទៃដីសរុប ៦៩២,៦៥ គីឡូម៉ែត្រក្រឡា ស្មើនឹង០,៣៨% នៃផ្ទៃដីសរុបទូទាំងប្រទេស។
- មានខណ្ឌរដ្ឋបាលចំនួន១២ សង្កាត់១០៥ និងភូមិ៩៥៣។

ផែនទីរាជធានីភ្នំពេញ



ក្នុងឆ្នាំ២០១៨ រាជធានីភ្នំពេញមាន:

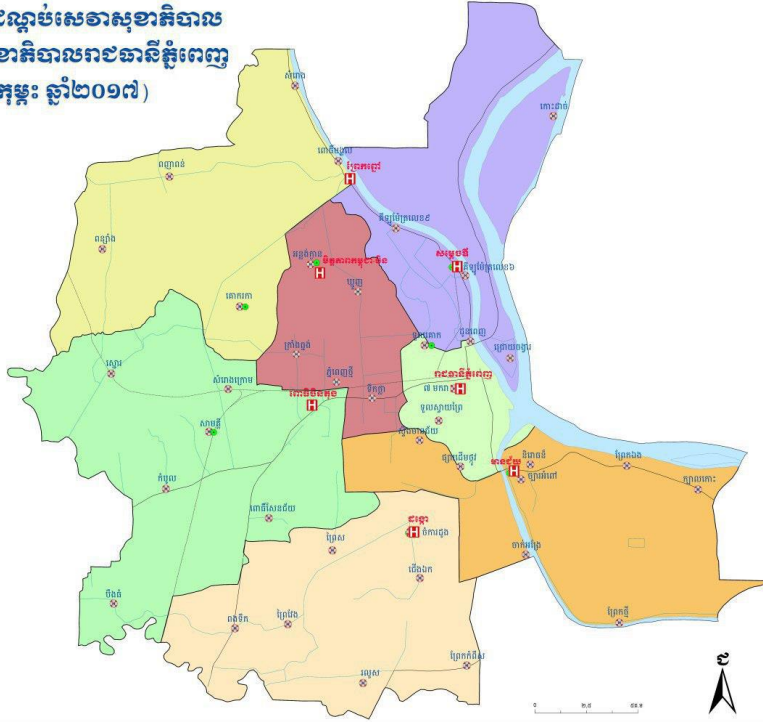
- ប្រជាជនសរុប = ១,៥២៥,៣១១នាក់
- ចំនួនគ្រួសារ = ៣០៩,២០៨ គ្រួសារ

ចំនួនប្រជាជនចំនួនតាមដានសូចនាករ:

- កុមារក្រោម ១ឆ្នាំ = ២៩,៥៩១ នាក់
- កុមារក្រោម ៥ឆ្នាំ = ១៥៤,៩៧២ នាក់
- កុមារ ៦-៥៩ខែ = ១៤០,៩៣៩ នាក់
- កុមារ ១២-៥៩ខែ = ១២៥,២២៨ នាក់
- ស្ត្រីមានផ្ទៃពោះរំពឹងទុក = ៣០,០៤៩ នាក់
- ស្ត្រីវ័យបន្តពូជ = ៣០៨,២៦៥ នាក់

របបសម្ព័ន្ធក្របគ្រងរបស់មន្ទីរសុខាភិបាល រាជធានីភ្នំពេញ

**ផែនទីគ្របដណ្តប់សេវាសុខាភិបាល
របស់មន្ទីរសុខាភិបាលរាជធានីភ្នំពេញ
(ខែកុម្ភៈ ឆ្នាំ២០១៧)**



- មន្ទីរពេទ្យបង្អែករាជធានី (កំរិត CPA3) = ០១
- មន្ទីរពេទ្យបង្អែកថ្នាក់ស្រុក (កំរិត CPA1)= ០៨
- មណ្ឌលសុខភាព (កំរិត MPA) = ៥៣
- និងប៉ុស្តិ៍សុខភាព = ០៥

ក្នុងឆ្នាំ២០១៨ មន្ទីរសុខាភិបាលរាជធានីភ្នំពេញ
គ្របដណ្តប់សេវាសុខាភិបាលដូចខាងក្រោម:

- ការិយាល័យជំនាញ = ០៥
- ការិយាល័យស្រុកប្រតិបត្តិ = ០៧



គោលបំណង និង គោលដៅ

- គោលបំណង: ចូលរួមក្នុងការសម្រេចបាននូវទិសដៅជាតិនិង សកលក្នុងការលុបបំបាត់ការឆ្លងមេរោគអេដស៍ថ្មី នៅឆ្នាំ២០២៥។

- គោលដៅ ៖

នៅឆ្នាំ ២០២០៖

- ៩០% នៃអ្នកផ្ទុកមេរោគអេដស៍ ត្រូវដឹងពីស្ថានភាពនៃការឆ្លងមេរោគនេះ
- ៩០% នៃពួកគាត់ទទួលបាន ART
- ៩០% នៃអ្នកកំពុងទទួល ART ត្រូវមាន Viral load suppression



នៅឆ្នាំ ២០២៥:

- ៩៥% នៃអ្នកផ្ទុកមេរោគអេដស៍ ត្រូវដឹងពីស្ថានភាពនៃការឆ្លងមេរោគនេះ
- ៩៥% នៃពួកគាត់ទទួលបាន ART
- ៩៥% នៃអ្នកកំពុងទទួល ART ត្រូវមាន Viral load suppression



សកម្មភាពចម្បងៗដែលកំពុងអនុវត្ត

បានអនុវត្តន៍តាមយុទ្ធសាស្ត្រកម្ពុជា 3.0 ដើម្បីឈានឆ្ពោះទៅរកការលុបបំបាត់ការឆ្លងថ្មីនៅឆ្នាំ២០៣០៖

- យុទ្ធវិធីជំរុញខ្លាំងក្លាការបង្ការថែទាំ និងព្យាបាលបន្តដល់ក្រុមប្រឈមមុខខ្ពស់និងការឆ្លងមេរោគអេដស៍ ។
- យុទ្ធវិធីជំរុញខ្លាំងក្លាការថែទាំនិងព្យាបាលបន្តដល់អ្នកផ្ទុក និងអ្នកជំងឺអេដស៍
- យុទ្ធវិធីជំរុញខ្លាំងក្លានៃការអនុវត្តន៍វិធីសាស្ត្រឆ្លើយតបរួមគ្នារវាងសេវាបង្ការថែទាំ និងព្យាបាលអ្នកជំងឺអេដស៍សុខភាពបន្តពូជ និង សុខភាពផ្លូវភេទ និង ឈានទៅលប់បំបាត់ការឆ្លងមេរោគអេដស៍ ពីម្តាយ ទៅកូន និង ការលុបបំបាត់ការឆ្លងមេរោគស្វាយពីកំណើត ។
- យុទ្ធវិធីជំរុញខ្លាំងក្លាសកម្មភាពរួមបញ្ចូលការស្វែងរក និង គ្រប់គ្រងសកម្មករណីអេដស៍ ។

ប្រព័ន្ធសុខាភិបាល និងសេវាសុខភាព មានស្រាប់ក្នុងស្រុកប្រតិបត្តិ

សមាសភាពនៃកម្មវិធីប្រយុទ្ធនឹងជំងឺអេដស៍

- ការិយាល័យជំនាញមន្ទីរ : ០៤
- ការិយាល័យស្រុកប្រតិបត្តិ : ០៧
- មន្ទីរពេទ្យបង្អែករាជធានីភ្នំពេញ (CPA3) : ០១
- មន្ទីរពេទ្យបង្អែករាជធានីភ្នំពេញ (CPA1) : ០៧
- មណ្ឌលសុខភាព (MPA) : ៤៣
- ប៉ុស្តិ៍សុខភាព : ០៧

ប្រព័ន្ធសុខាភិបាល និងសេវាសុខភាពមានស្រាប់ក្នុងស្រុកប្រតិបត្តិ

	OD	RH	HC	VCCT	PMTCT	HTC	Pre-AR/ART	STD clinic
1	OD ចតុមុខ	2	5	0	5	6	0	3
2	OD បាសាក់	1	7	1	7	7	1	0
3	OD មេគង្គ	1	4	1	5	4	1	1
4	OD ពេជ្ជីសែនជ័យ	1	7	1	7	7	1	0
5	OD សែនសុខ	1	6	0	6	7	0	0
6	OD ដង្កោ	1	9	1	9	9	1	0
7	OD ព្រែកញ្ជៅ	1	5	0	5	6	0	0
សរុប		8	43	4	43	47	4	4

លទ្ធផលសម្រេចបាន (ត)

សកម្មភាព	ចំនួន	សរុបអ្នកចូលរួម
ប្រជុំប្រចាំត្រីមាស B-IACM Quarterly meeting	3 លើក	180 នាក់
ប្រជុំប្រចាំត្រីមាស CQI Quarterly meeting	2 លើក	150 នាក់
បើកវគ្គបណ្តុះបណ្តាល HPITC បានចំនួន	2 វគ្គ	80 នាក់
បើកវគ្គបណ្តុះបណ្តាល CAA/PNTT	3 វគ្គ	114 នាក់
ប្រជុំក្រុមជើងឯក(Group of Champion GoC) តាមស្រុកប្រតិបត្តិនីមួយៗ	9 លើក	255 នាក់

លទ្ធផល អង្គការជាដៃគូដែលអនុវត្តន៍ Boosted-CoPCT CWPD, MHC, AHF, Women Korsang Mith Samlanh

លរ	សូចនាករ	ចំនួន KP			
		EW	MSM	TG	PWID
1	ចំនួនក្រុមគោលដៅដែលបានចុះបញ្ជី	18284	4591	1015	652
2	ចំនួនក្រុមគោលដៅដែលបានទទួលការអប់រំ	16583	4591	1077	562
3	ចំនួនក្រុមគោលដៅដែលបានទទួលស្រាមអនាម័យ	189244	21884	38770	52092
4	ចំនួនក្រុមគោលដៅដែលបានទទួលទឹករំអិល	9320	89352	32860	0
5	ចំនួនក្រុមគោលដៅដែលបានធ្វើតេស្តឈាមរកមេរោគអេដស៍ដោយដោះឈាមពីចុងម្រាមដៃ	7390	4081	995	337
6	ចំនួនក្រុមគោលដៅដែលបានទទួលលទ្ធផលតេស្តប្រតិកម្ម	27	104	10	6

លទ្ធផល អង្គការជាដៃគូដែលអនុវត្តន៍ Boosted-CoPCT (ត) CWPD, MHC, AHF, Women Korsang Mith Samlanh

លរ	សូចនាករ	ចំនួន KP			
		EW	MSM	TG	PWID
7	ចំនួនក្រុមគោលដៅដែលបានធ្វើតេស្តបញ្ជាក់	25	104	10	6
8	ចំនួនក្រុមគោលដៅដែលបានធ្វើតេស្តបញ្ជាក់មានលទ្ធផល HIV+	25	103	10	6
9	ចំនួនក្រុមគោលដៅដែលបានទទួលសេវាPre-ART/ART	25	100	10	6
10	ចំនួនក្រុមគោលដៅដែលបានធ្វើតេស្តស្វាយចុងម្រាមដៃ	5470	4069	993	138
11	ចំនួនក្រុមគោលដៅដែលមានតេស្តស្វាយប្រតិកម្ម	147	128	35	6
12	ចំនួនក្រុមគោលដៅដែលបានបញ្ជូនទៅព្យាបាលស្វាយ	180	124	35	6

លទ្ធផលនៃការពិនិត្យព្យាបាលជំងឺកាមរោគ គ្លីនិកសុខភាពគ្រួសារ

គ្លីនិកពិនិត្យព្យាបាលជំងឺកាមរោគចំនួន៤កន្លែងរួមមាន (ទួលគោក
ទួលស្វាយព្រៃ សម្តេចឪ ដូនពេញ) :

- បុរសមានចំនួន សរុប 207 នាក់ មាន ជំងឺកាមរោគ 197 ករណី
- ក្រុមMSM មានចំនួនសរុប 82 នាក់ មាន ជំងឺកាមរោគ 35 ករណី
- ស្ត្រីប្រឈមមុខទាបមានចំនួនសរុប 1766 នាក់ មានជំងឺកាមរោគ
1647ករណី
- ស្ត្រីប្រឈមមុខខ្ពស់មកតាមដានបន្តមានចំនួន 421នាក់ មានជំងឺ
កាមរោគ 332 ករណី

បញ្ជីលទ្ធផលសុខភាព ធ្វើតេស្តឈាមរកមេរោគអេដស៍ (HTS)

ប្រភេទអតិថិជន	HIV test	HIV Reactive	Percent	Syphilis Test	Syphilis Reactive	Percent
ប្រជាជនទូទៅ	17656	76	0.43%	0		
អ្នកជំងឺរបេង	328	1	0.30%			
ស្ត្រីមានផ្ទៃពោះ	19658	13	0.06%	17054	12	0.07%
ដៃគូស្ត្រីមានផ្ទៃពោះ	5117	5	0.09%	460	1	0.21%
ស្ត្រីសម្រាលនិងដៃគូ	875	2	0.22%	2	2	100%
សរុប	42933	91	0.21%	17546	15	0.08%

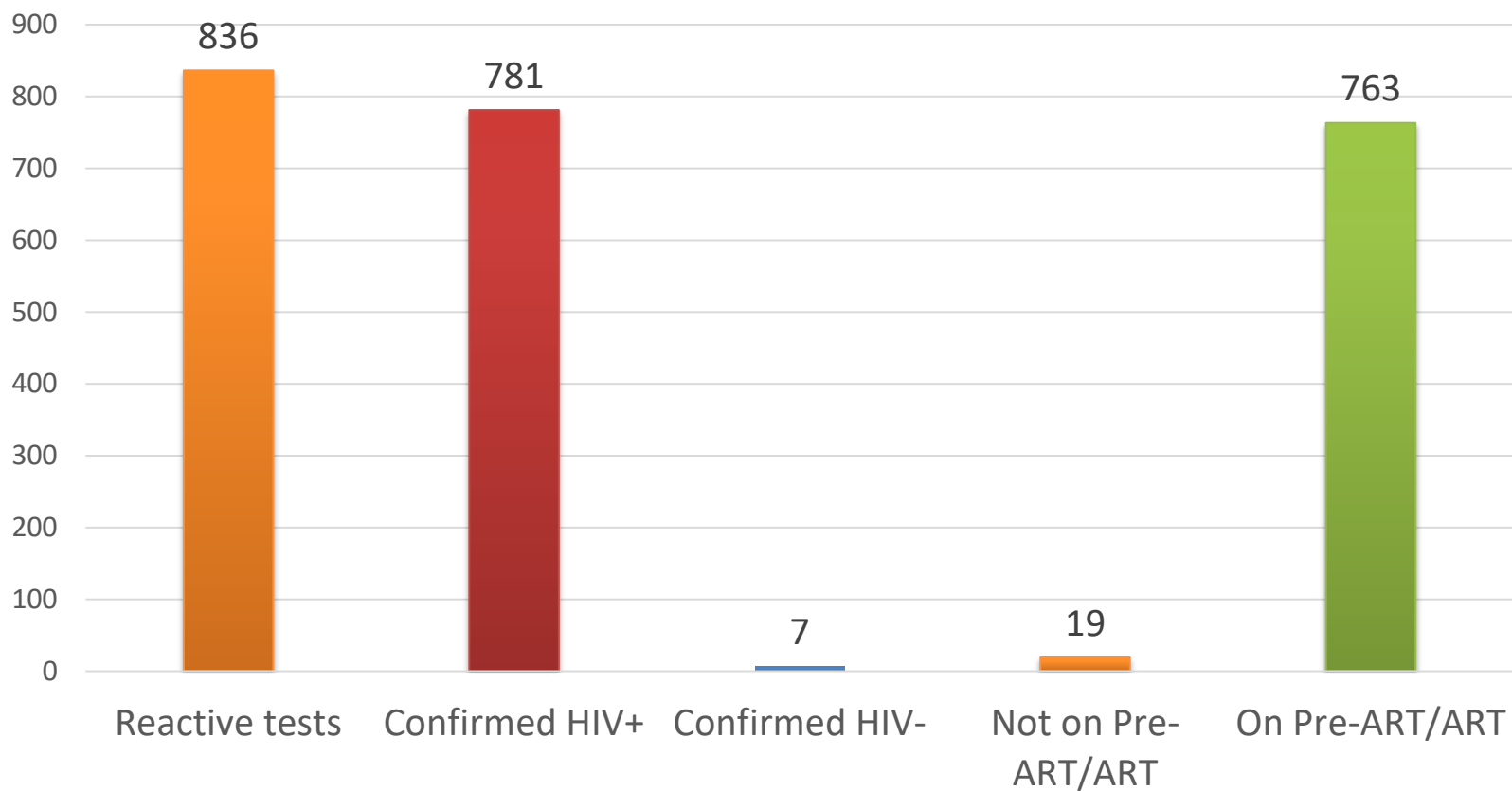
* បញ្ជូនទៅ VCCT = 91 ន / FHC: 15 ន

មន្ទីរពេទ្យបង្អែក ធ្វើតេស្តឈាមរកមេរោគអេដស៍ (HTS-ART)

ប្រភេទអតិថិជន	HIV test	HIV Positive	Percent
មកដោយខ្លួនឯង	2351	105	4.46%
STD	46	0	0%
TB	168	9	5.35%
ANC និងដៃគូ	1435	1	0.06%
KP	39	34	87%
តេស្តប្រតិកម្មមកពីមណ្ឌលសុខភាព	196	186	95%
TOTAL	4235	335	7.91%

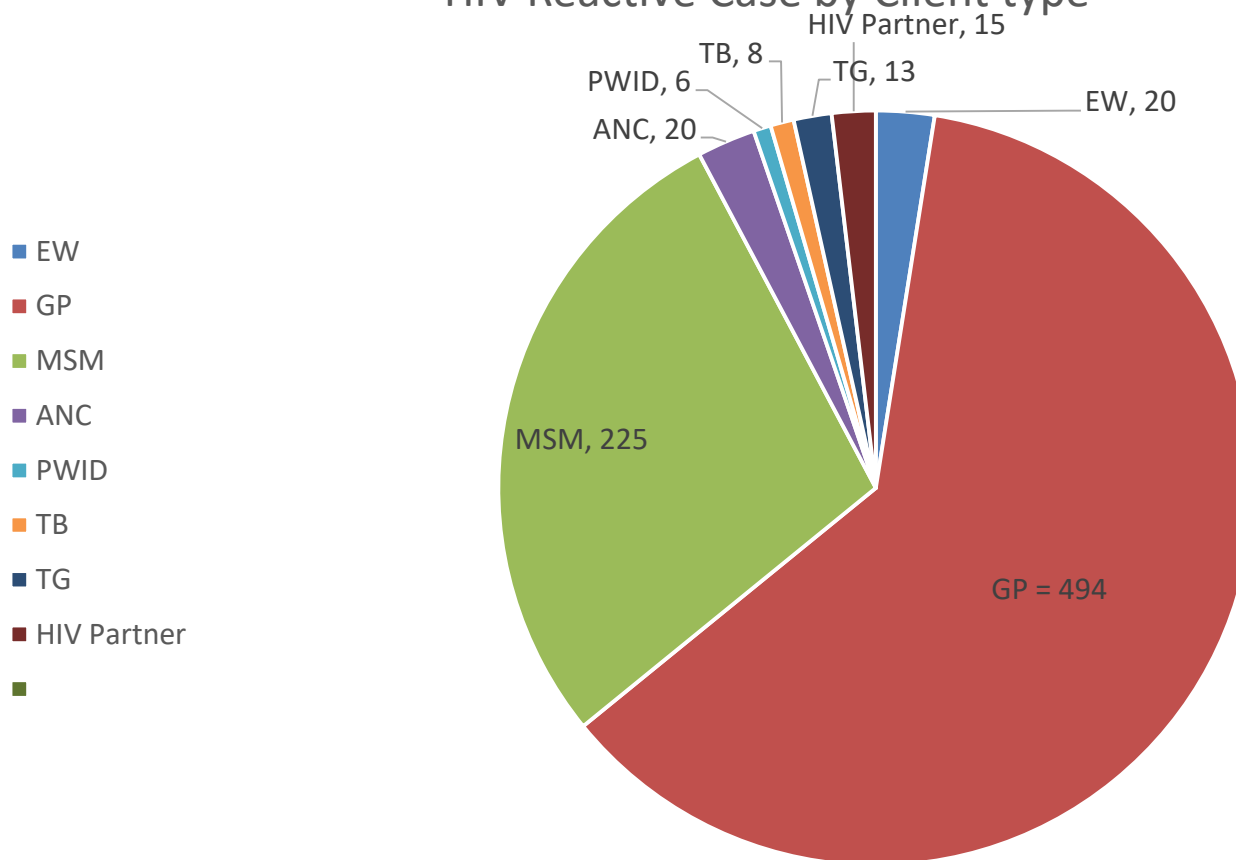
* បញ្ជូនទៅPre-ART/ART = 325នាក់ (ប្រុស:185នាក់ និង ស្រី:140នាក់)

យុទ្ធវិធីជំរុញខ្លាំងក្លាសកម្មភាពរួមបញ្ចូលការស្វែងរក និង គ្រប់គ្រងសកម្មភាពរោគសញ្ញា (B-IACM/PNTT)



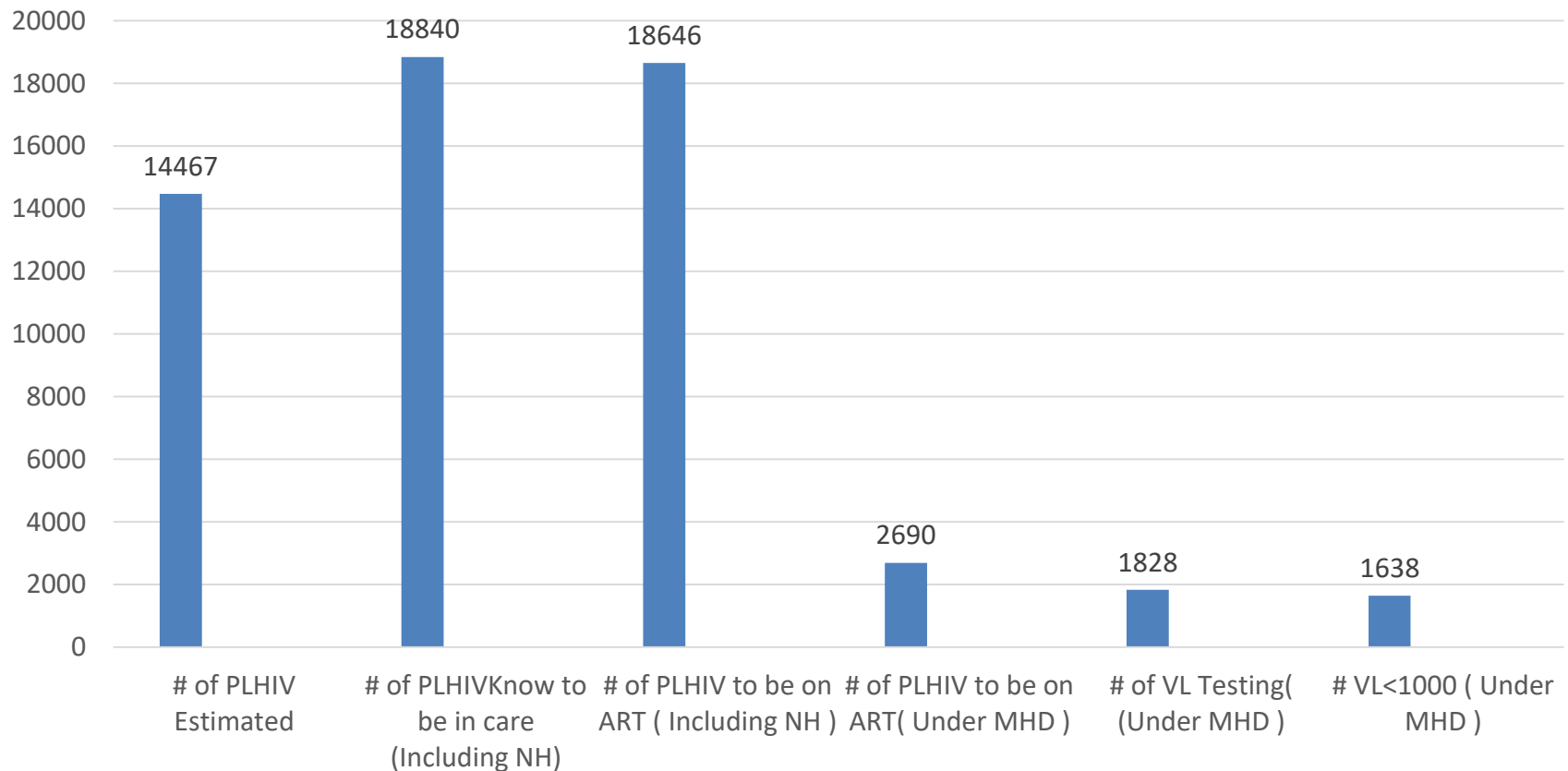
B-IACM /PNTT

HIV Reactive Case by Client type

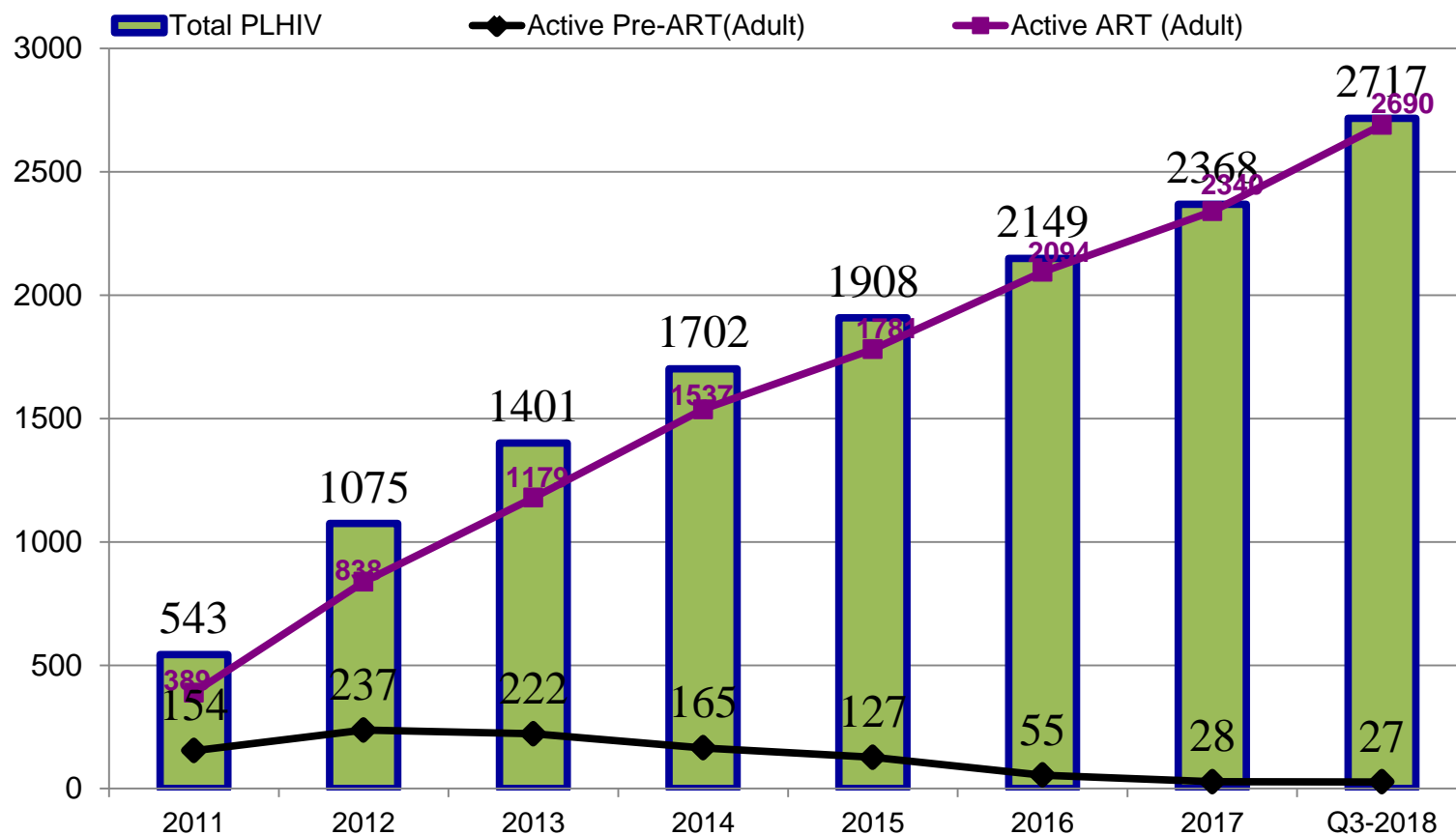


Overview of the HIV Situation in the PNP 2018

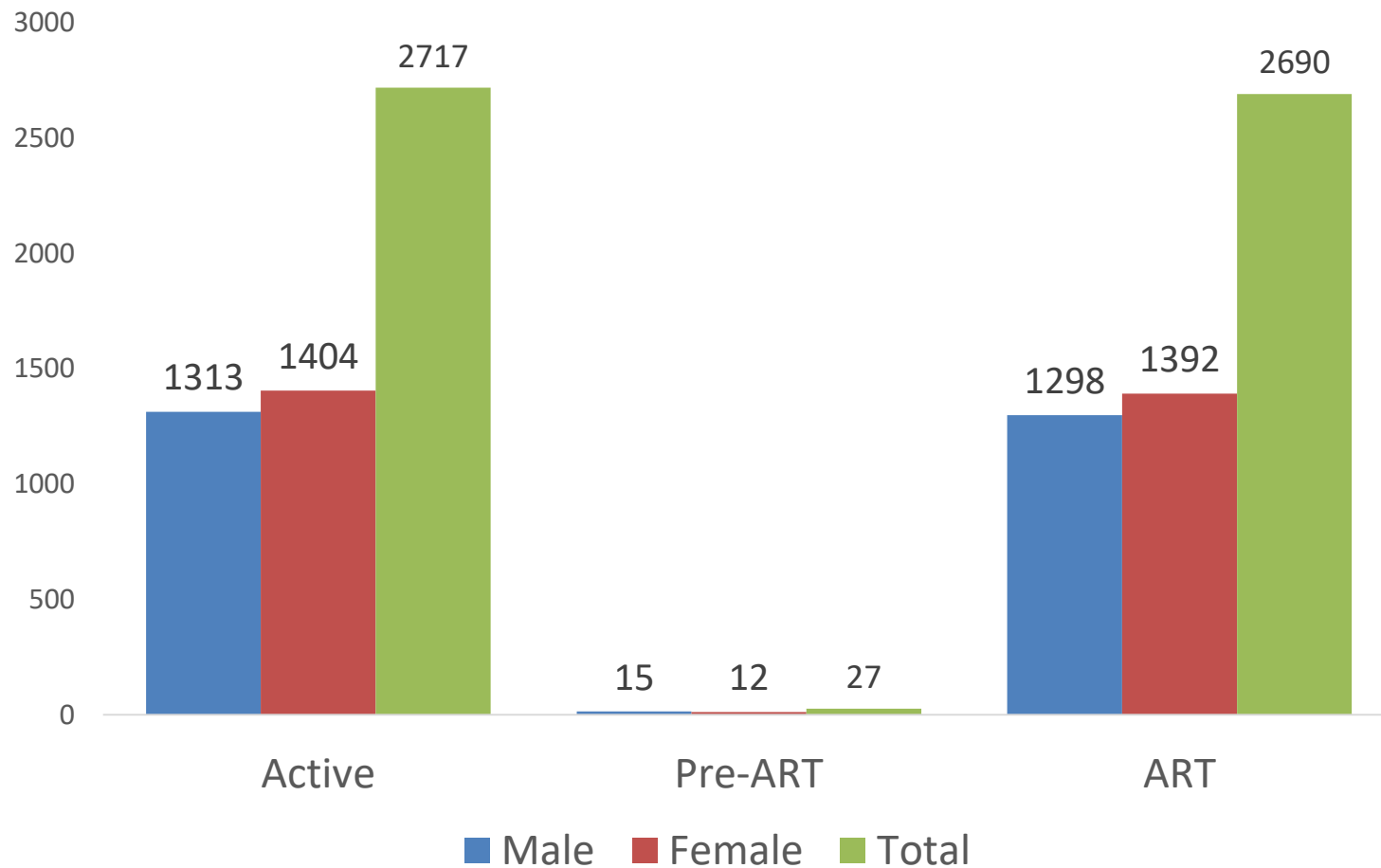
HIV Cascade at The end of Quarter 3-2018 for PNP



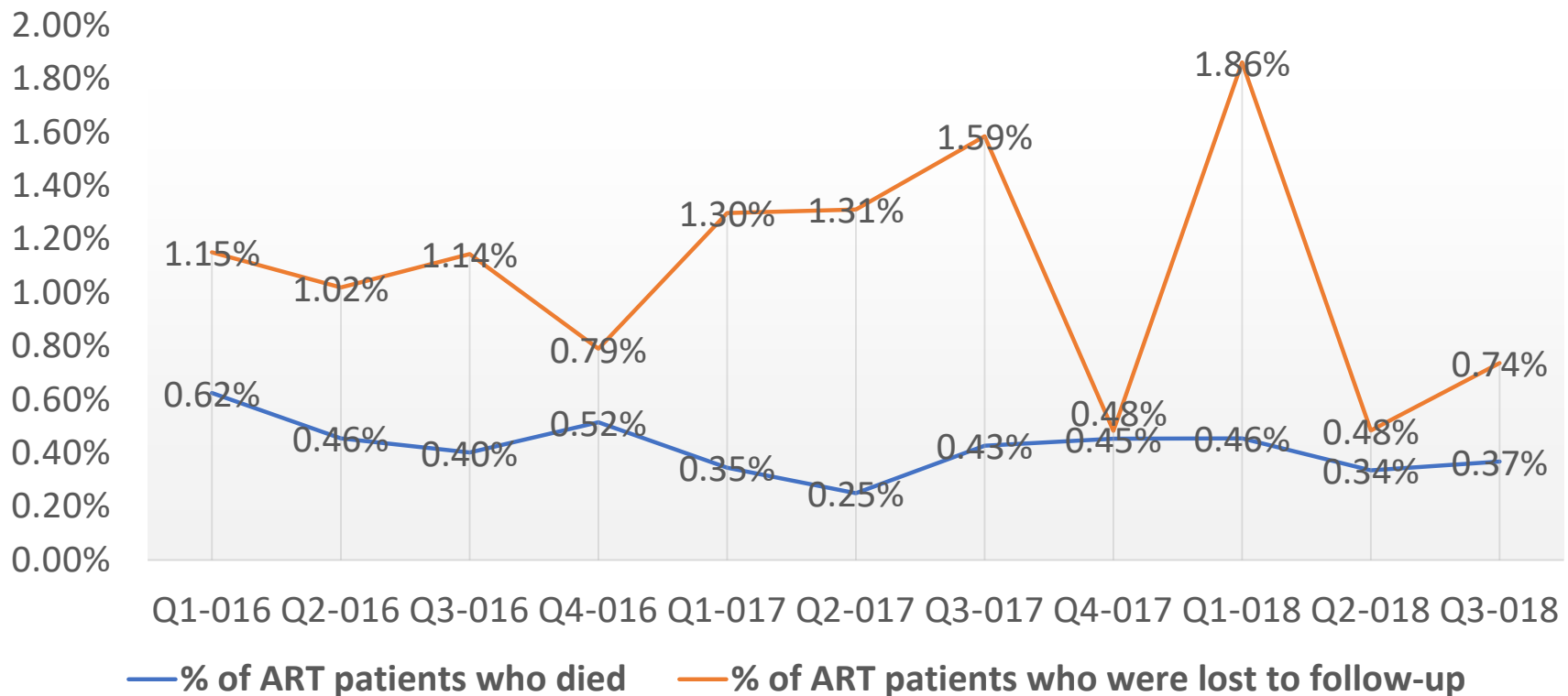
T Trends of Active Pre-ART/ART Patients (Adult) in PNP(RH Samdach oev ,Mean Chey Chamkardoung, Pochentong), from 2011 to 2017



កម្មវិធីព្យាបាល និង ថែទាំបន្ត-Continue of Care (ត)



ភាគរយនៃករណីស្លាប់ និងបោះបង់សេវាព្យាបាលតាមត្រីមាសក្នុង (4Pre-ART/ ART from Q1,2016 to Q3, 2018)



បញ្ហាប្រឈមមុខ

- ពុំមានថវិកាគ្រប់គ្រាន់សម្រាប់ប្រជុំគណៈកម្មាការអេដស៍រាជធានីខណ្ឌ
- នៅរាជធានីភ្នំពេញមានសេវាកម្សាន្តសប្បាយច្រើន ម្ចាស់សេវាមួយចំនួន ពុំបានសហការល្អ ក្នុងការអប់រំ និងបញ្ជូនស្ត្រីទៅពិនិត្យសុខភាព
- ស្ត្រីមួយចំនួន ចល័ត លាក់មុខ មិនមកទទួលសេវា
- អង្គការជាដៃគូមួយចំនួនអស់ថវិកា
- លំបាកក្នុងការស្វែងរកអ្នកផ្ទុកមេរោគអេដស៍ អ្នកដែលតេស្តមានប្រតិកម្ម ពុំព្រមមកទទួលសេវាថែទាំ និងព្យាបាលបន្ត

ទិសដៅបន្ត

- បន្តសហការជាមួយ NAA, NCHADS និង NGOs ដើម្បីសម្រេចគោលដៅ ៩០.៩០.៩០ នៅ ឆ្នាំ ២០២០ និង ៩៥.៩៥.៩៥ នៅ ឆ្នាំ ២០២៥ ។
- សហការជាមួយមជ្ឈមណ្ឌលជាតិក្នុងការប្រមូលទិន្នន័យតាមល្បាក់សេវានៃ មេរោគអេដស៍នៅរាជធានីភ្នំពេញ។
- ពង្រឹង សេវាPNTT សេវាតាមរកដៃគូអ្នកផ្ទុកមេរោគអេដស៍។
- ពង្រឹង សេវាHPITC ធ្វើតេស្តឈាមរកមេរោគអេដស៍គ្រប់អ្នកជំងឺសម្រាកពេទ្យ។
- បង្កើតគ្លីនិកសុខភាពគ្រួសារ នៅមន្ទីរពេទ្យបង្អែកពោធិ៍ចិនតុង។
- បង្កើតមណ្ឌលព្យាបាលជំងឺឱកាសនិយម និងថ្នាំប្រឆាំងមេរោគអេដស៍ នៅមន្ទីរ ពេទ្យបង្អែកចិន សែនសុខ។
- លើកគម្រោងកម្មវិធីអប់រំ និងផ្សព្វផ្សាយតាមគ្រប់រូបភាពនៅតាមគ្រឹះស្ថាន សាធារណៈ និងឯកជន។

ស្រីបាវកា !

